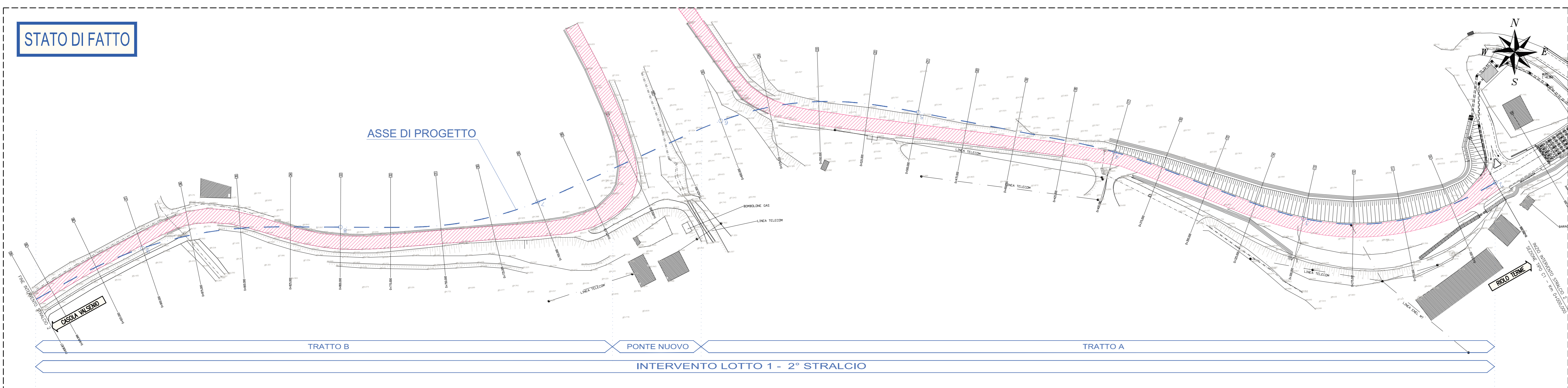


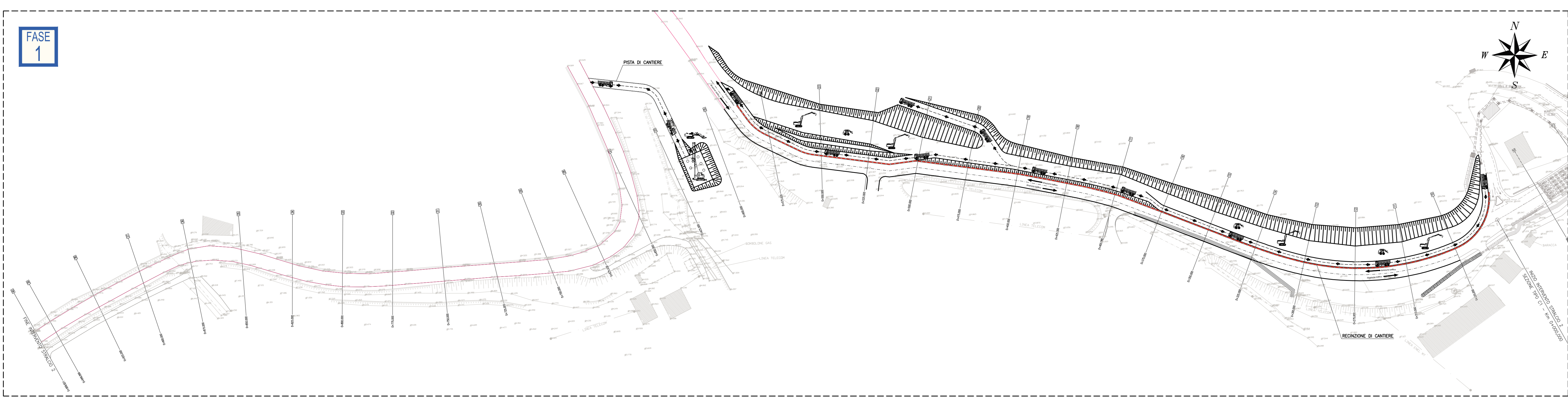
STATO DI FATTO



LEGENDA

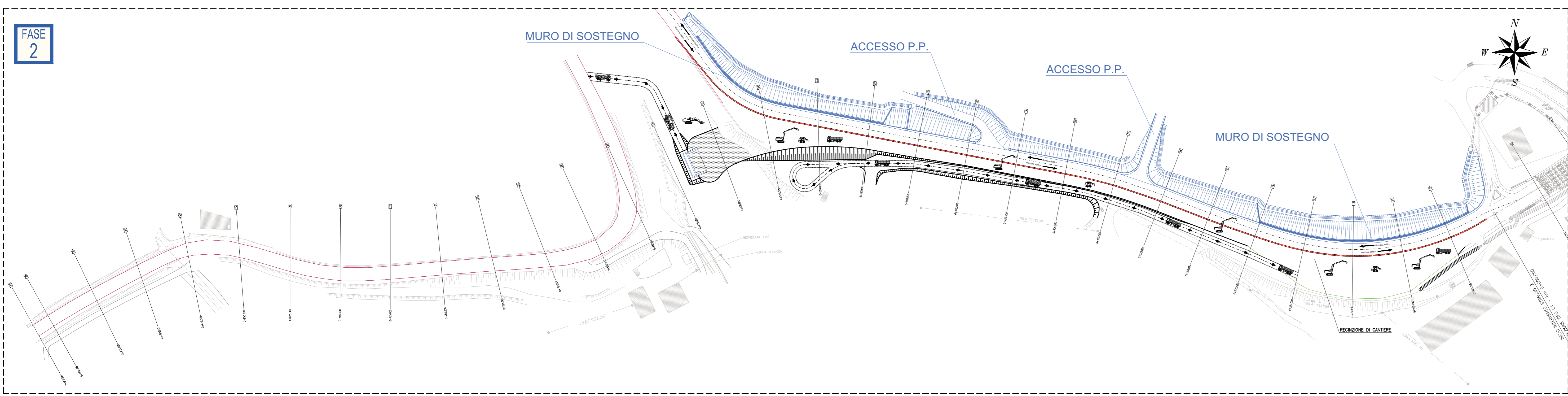
- RECINZIONE DI CANTIERE
- VIABILITA' TRAFFICO VEICOLARE
- STATO DI FATTO
- FASE COSTRUTTIVA
- PROGETTO
- PISTA CANTIERE

FASE 1



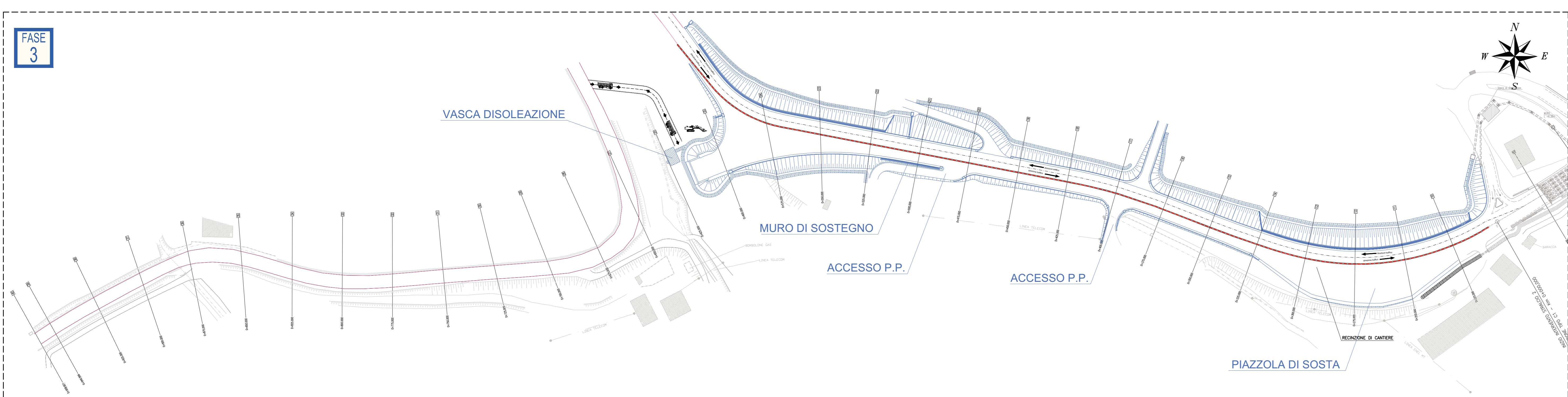
FASE 1
STRALCIO 2 - TRATTO A
 Installazione pista di cantiere (L=3,00m) su strada esistente e regolamentazione del traffico con due corsie a senso di marcia invertito separate dalla pista con adeguata recinzione.
 Scavo di sbancamento della zona nord lato strada esistente sino a quota imposta cassonetto della nuova strada da realizzare.
 Scavo di sbancamento fondazione spalla lato est (spalla 1) del nuovo ponte e posa pali di fondazione.

FASE 2




FASE 2
STRALCIO 2 - TRATTO A
 Realizzazione muri di sostegno versante lato nord. Sistemazione scarpata lato nord. Realizzazione ex novo accessi alle proprietà private. Realizzazione cassonetto stradale lato nord. Sul nuovo tratto stradale realizzato di fa defluire il traffico con l'istituzione di due corsie a senso di marcia invertito e si procede con lo scavo di sbancamento lato sud per la formazione della sede del nuovo cassonetto stradale. Viene realizzata inoltre una pista da cantiere per il trasporto del terreno di scavo. Esecuzione elevazioni spalla lato est (spalla 1) del nuovo ponte e riempimento a tergo della spalla sino a quota progettata stabilita.


FASE 3



FASE 3
STRALCIO 2 - TRATTO A
 Realizzazione muro di sostegno versante lato sud. Sistemazione scarpata lato sud. Realizzazione ex novo accessi alle proprietà private. Realizzazione cassonetto stradale lato sud. Completamento e finiture spalla lato est (spalla 1) del nuovo ponte e formazione rilevati stradali come da progetto esecutivo. Realizzazione vasca di disoleazione.



PROVINCIA DI RAVENNA

Presidente della Provincia Claudio Casadio	Assessore ai LL.PP. - Viabilità Secondo Valgimigli
<h3>SETTORE LAVORI PUBBLICI</h3> <p>UNITA' ORGANIZZATIVA PROGETTAZIONE STRADE</p>	
<h2>RAZIONALIZZAZIONE E MESSA IN SICUREZZA CON ELIMINAZIONE PUNTI CRITICI LUNGO LA EX S.S. 306 CASOLANA 1° LOTTO 2° STRALCIO</h2>	
PROGETTO ESECUTIVO	Tavola/Elaborato FCD_001
FASI COSTRUTTIVE (1/2) PLANIMETRIE FASI 1-2-3	Scala 1:1000 Data 28 marzo 2012
Dirigente del Settore Lavori Pubblici: Dott. Ing. Valentino Natali Responsabile Unico del Procedimento: Dott. Ing. Valentino Natali Progettista:  Prof. Ing. Claudio Comasti	

QUESTA TAVOLA E' DI PROPRIETA' ESCLUSIVA DELLA PROVINCIA DI RAVENNA ED E' POSTA SOTTO LA TUTELA DELLA LEGGE. E' PROIBITA LA RIPRODUZIONE IN TUTTA O IN PARTE E LA CESSIONE A TERZI SENZA L'AUTORIZZAZIONE SCRITTA.